

Punto de partida

Nacemos de una familia



■ Observa a las personas que aparecen en el dibujo. Forman una familia. ¿Qué relación de parentesco hay entre ellas?

■ 1 y 6 son la _____ y el _____

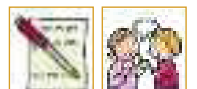
■ 3 y 5 son la _____ y el _____

■ 2, 4 y 7 son los _____. Son _____ entre sí.

■ ¿Qué es lo que están haciendo la abuela y la nieta?

■ Y el abuelo y su nieto, ¿qué están viendo?

■ ¿Qué pensáis que le está contando el papá a la mamá?



NUESTRA FAMILIA

Completa las siguientes frases. Después compártelo con tus compañeros.

■ Me llamo _____ y he nacido en _____

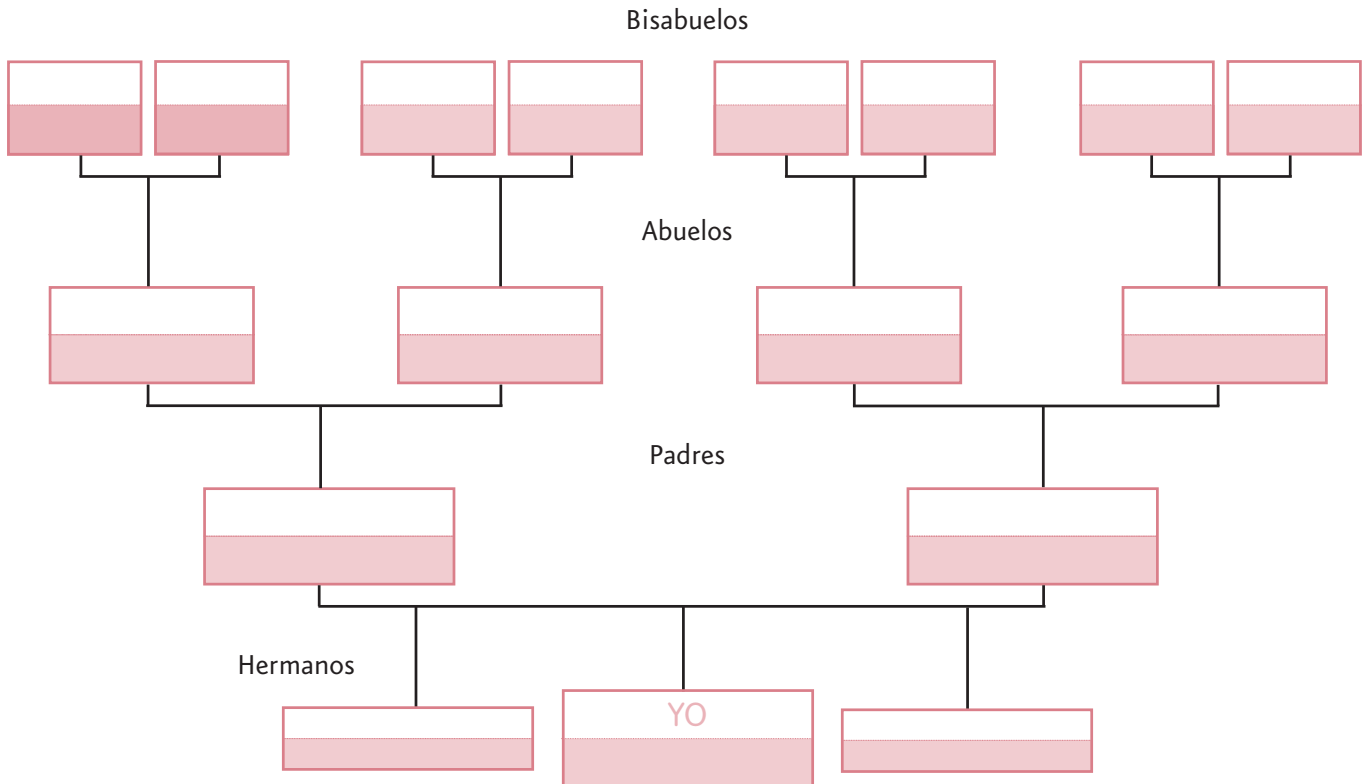
■ Mi cumpleaños es el _____ de _____

■ Mi padre nació en _____ y mi madre en _____



EL ÁRBOL GENEALÓGICO

- Las personas somos un poco como las plantas y como los árboles: tenemos nuestras raíces o, mejor dicho, nuestra historia.
- Completa estos cuadros para formar tu árbol genealógico con tus datos y con los de tus padres, abuelos y bisabuelos.
 - Escribe el nombre en la parte superior de cada cuadro.
 - Debajo, escribe el lugar donde nació.

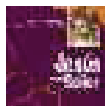


NOS GUSTA CONOCER NUESTRA HISTORIA

Comenta en el grupo algo de tus padres y abuelos: cómo se llaman, dónde nacieron, qué has aprendido de ellos...

Conocer a Jesús

- Si queremos conocer mejor a Jesús también nos gustará conocer mejor su historia:
 - Dónde nació, en qué país, en qué ciudad, en qué pueblo...
 - Quiénes eran sus padres, sus abuelos...
- ▶ Eso es lo que vamos a hacer durante este curso.
- Todas las cosas que conocemos de Jesús, las conocemos gracias a la Iglesia, que es la familia de Jesús.
 - ▶ Al igual que nuestros padres y nuestros abuelos nos cuentan la historia de nuestra familia, la Iglesia nos cuenta la historia de Jesús, los recuerdos que conservamos de lo que hizo y enseñó.



Leemos y comentamos la narración del tema 2 («Somos una gran familia») del catecismo *Jesús es el Señor* (páginas 12 y 13).



EL PAÍS DE JESÚS

Une con flechas la foto y su lugar en el mapa.



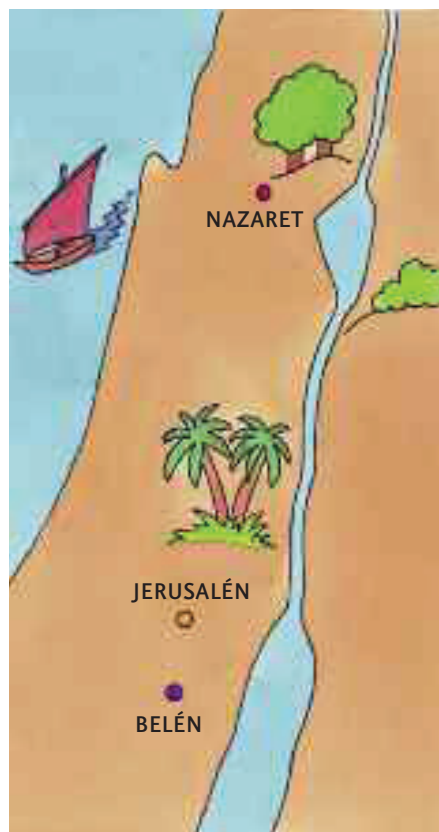
Belén



Nazaret

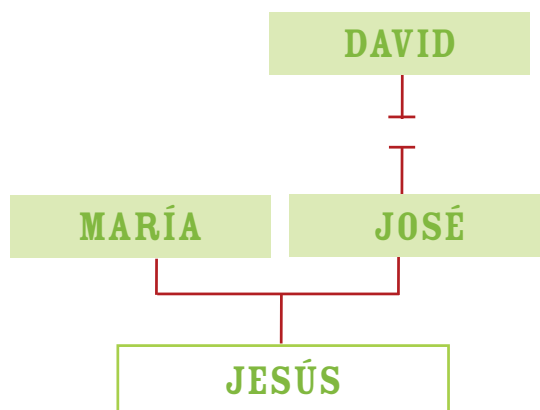


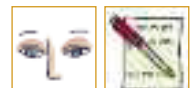
Jerusalén



Los orígenes de Jesús

- Jesús nació en Belén, que es una ciudad que está en un país que se llama Israel.
- Su madre se llamaba María.
- El que todos pensaban que era su padre, se llamaba José. Pero Jesús tenía un Padre, su padre del cielo, que es Dios. Por eso decimos que Jesús es el Hijo de Dios.
- Uno de los abuelos de san José era el rey David, que nació también en la ciudad de Belén muchos, muchos años antes de que naciera Jesús.
- Jesús vivió en Nazaret hasta que se hizo mayor. Por eso muchos le conocían como el nazareno.
- Jesús murió en Jerusalén, que era la capital de Israel, como Madrid es hoy la capital de España.





Completa las frases con las siguientes palabras.

- JESÚS NACIÓ EN _____ QUE ESTÁ EN _____.
- LA MADRE DE JESÚS SE LLAMABA _____.
- EL QUE HIZO DE PADRE DE JESÚS EN LA TIERRA SE LLAMABA _____.
- UNO DE LOS ABUELOS DE JESÚS SE LLAMABA _____,
Y FUE _____ DE _____.
- JESÚS VIVIÓ EN UN PUEBLO QUE SE LLAMABA _____,
POR ESO LE LLAMABAN «EL _____».
- JESÚS MURIÓ EN _____,
QUE ERA LA _____ DE _____.
- JESÚS ES EL _____ DE _____.

BELÉN
CAPITAL
DAVID
DIOS
ISRAEL
HIJO
ISRAEL
JERUSALÉN
ISRAEL
JOSÉ
MARIA
NAZARENO
NAZARET
REY

Oración



QUEREMOS CONOCER A TU HIJO JESÚS

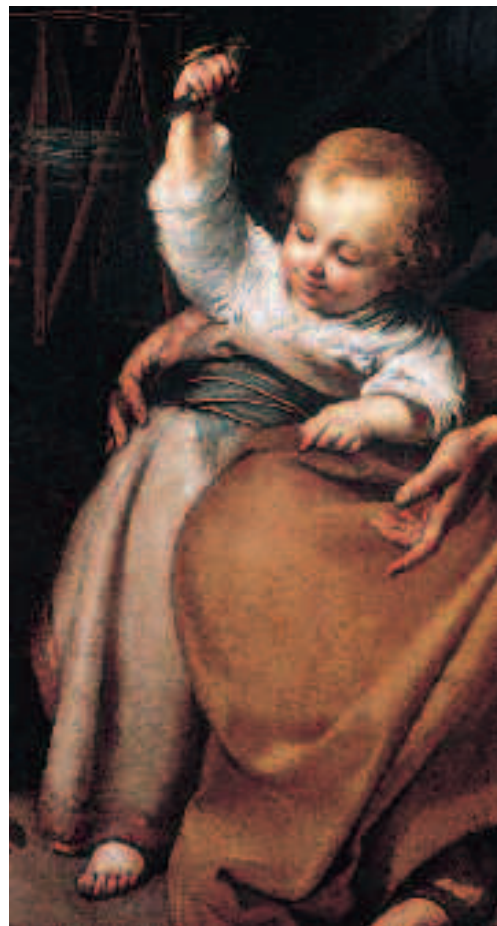
Señor Dios y Padre nuestro, hemos conocido que Tú eres quien lo ha creado todo: el cielo y la tierra, el mar, las montañas, los árboles, las plantas, los peces y todos los animales.

Ahora queremos conocer a tu Hijo, Jesús, que nos has mandado desde el cielo, para que podamos quererle como queremos a nuestros padres, tíos y abuelos, que son nuestra familia.

En la catequesis, en el colegio y en casa oímos hablar muchas veces de Jesús, de las muchas cosas buenas que hizo y de lo que nos enseñó.

Nosotros queremos conocerlas todas, como nos gusta conocer la historia de nuestra familia.

Te pedimos, Señor, que escuchemos con atención a los que nos cuentan la vida de Jesús, para que un día también nosotros se las podamos contar a otros, de manera que todos lleguemos a conocerle y nos hagamos amigos de Jesús, que es nuestro Salvador.



Canción: *Tan cerca de mí*



**Tan cerca de mí,
tan cerca de mí,
que hasta lo puedo tocar;
¡Jesús está aquí!**

Mírale a tu lado caminando,
paseando entre la multitud.
Muchos ciegos son, porque no le ven,
ciegos de ceguera espiritual.

Le hablaré sin miedo al oído,
le contaré las cosas que hay en mí,
y que solo a él le interesarán;
él es un amigo de verdad.

No busques a Cristo en lo alto,
ni lo busques en la oscuridad;
muy cerca de ti, en tu corazón,
puedes encontrar a tu Señor.

Palabras de la fe

- Jesús nació en Belén, vivió en Nazaret y murió en Jerusalén, que son ciudades de Israel.
- La madre de Jesús se llamaba María y su padre de la tierra José.
- Jesús es el Hijo de Dios porque Dios es su verdadero Padre.



Busca en el apartado «Fórmulas de fe» del Catecismo (página 137) la respuesta a esta pregunta y escríbela a continuación:

¿Dónde aprendemos a vivir como cristianos? _____

- Gracias a la Iglesia conocemos la historia de Jesús.

Para la familia

Conocer a Jesús

En la catequesis de hoy hemos hablado de que queremos conocer a Jesús.

- Leed juntos y comentad con vuestro hijo el tema 2 del catecismo *Jesús es el Señor* (páginas 12 y 13).
- Ayudadles a completar el árbol genealógico de la familia, escribiendo con ellos los nombres y los lugares de nacimiento de sus abuelos y bisabuelos. Contadles alguna historia o anécdota suya y, si es posible, mostradles fotos para que les conozcan, si no les han conocido.
- Podéis hablarles de dónde habéis nacido vosotros, o también de dónde han nacido ellos; desde cuándo estáis viviendo en el lugar que ahora es vuestra residencia.
- Invitadles a que os cuenten dónde nació Jesús, en qué país, etc.; y que os cuente por qué le llamaban «el nazareno».
- Rezad juntos la oración que han hecho al final de la catequesis, y recordad que vosotros, como padres y educadores suyos, también os comprometéis a hablarle de Jesús, para que vuestro hijo o hija le conozca y llegue a creer de verdad que es el Hijo de Dios y nuestro Salvador.